

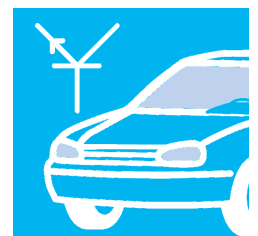
Auto-Diagnose-Trainer (ADT)

Die große Offline-Version auf einer CD

Weit über 100 Fehlerübungen auf einer CD zum direkten Installieren und immer wieder verwenden!

Komplettes Motor-
management-System
mathematisch nachgebildet

Simulation von bis zu 70 Fehlern



Auto-Diagnose-Trainer (ADT)

Über 100 Fehlerübungen auf einer CD

Vorteile der ADT-Software

- **Kostensparnis**

Es entstehen keine Kosten, da die Fehlersuche nicht am realen Fahrzeug sondern mit Hilfe der realitätsnahen Software durchgeführt wird.

- **Fähigkeitenüberprüfung**

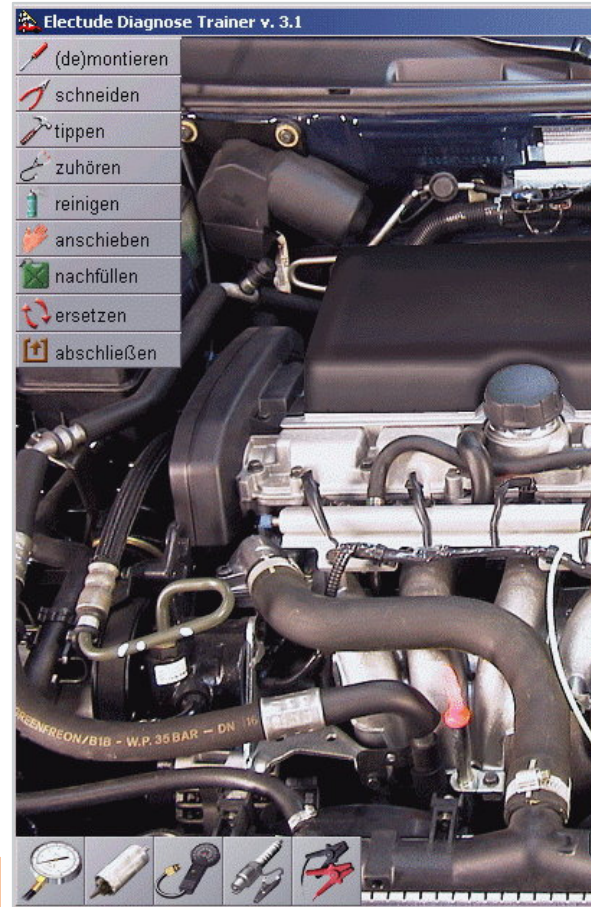
Lassen Sie sich die Arbeitsschritte und die Ergebnisse der Schüler und Auszubildenden tabellarisch anzeigen. Somit können Sie auf einen Blick erkennen, welche Fähigkeiten zur Fehleranalyse bereits vorhanden sind.

- **Unbegrenzte Möglichkeiten**

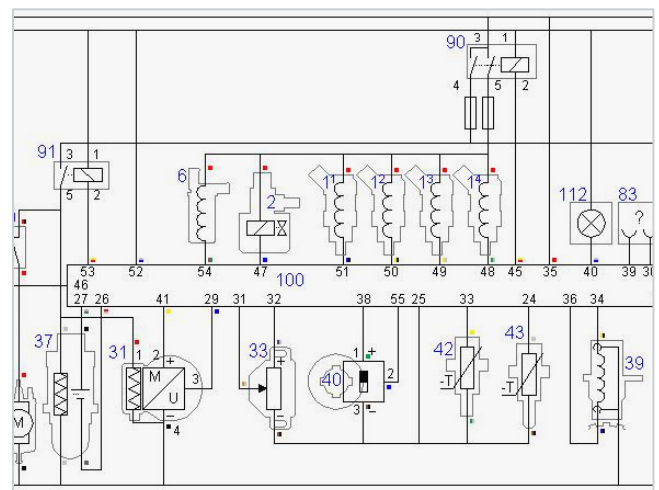
Die ADT-Software ermöglicht das simulieren realitätsnaher Fehler. Durch die intelligente Softwareprogrammierung können neben sporadisch auftretenden Fehlern auch Folgefehler durch z.B. Fehlmessungen auftreten.

- **Realitätsnahes Arbeiten**

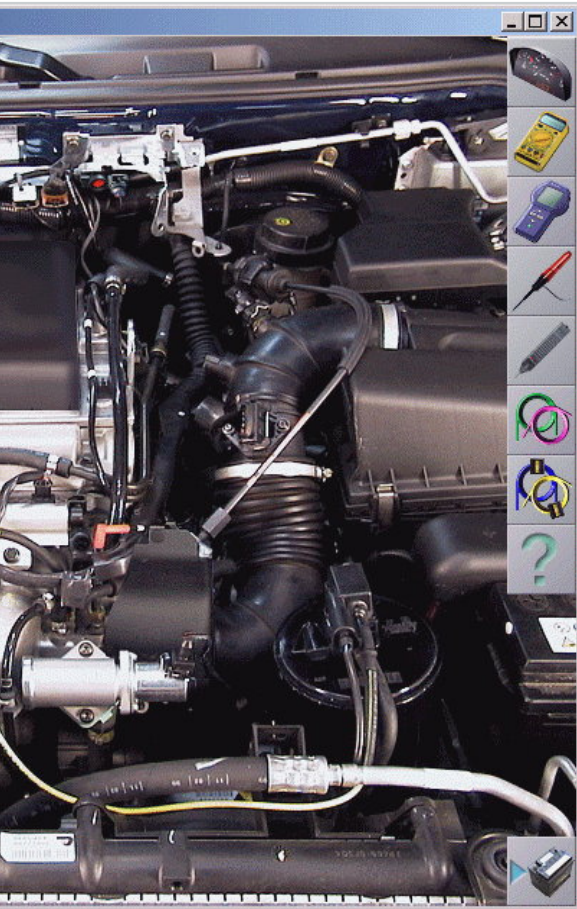
Navigieren Sie bei der Fehlersuche frei durch den Motorraum. Ziehen Sie Stecker ab, um Messungen durchzuführen. Erneuern Sie Leitungen oder Sicherungen. Messen Sie den Kraftstoffdruck bei laufendem Motor. Geben Sie Starthilfe. Machen Sie alles wie im richtigen Werkstattalltag!



Tauschen Sie Relais im Sicherungskasten aus oder überbrücken Sie das Relais mit neuen Leitungen, um den Fehler einzugrenzen.



Arbeiten Sie mit dem Stromlaufplan.



Aktionen

- Montieren
- Schneiden/Durchtrennen
- Hämmern
- Anhören
- Reinigen
- Zusammendrücken
- Nachfüllen
- Austauschen

Elektrische Hilfsmittel

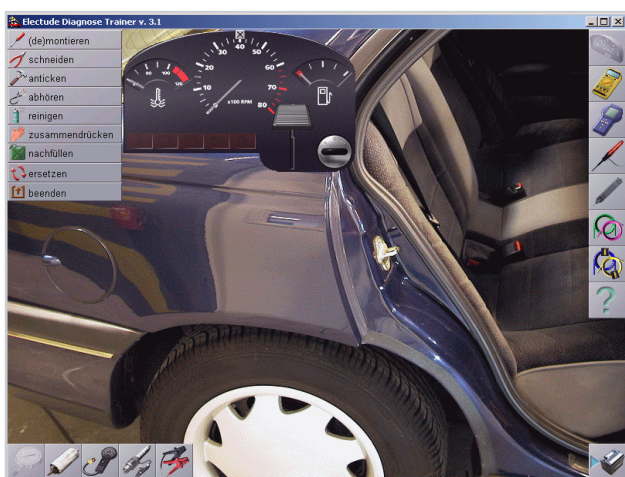
- Funktionsfähiges Armaturenbrett
- Gaspedal
- Multimeter
- LED-Prüflampe
- Spannungsprüfer
- OBD Scantool
- Neue Leitungen
- Geführte Fehlersuche

Mechanische Hilfsmittel

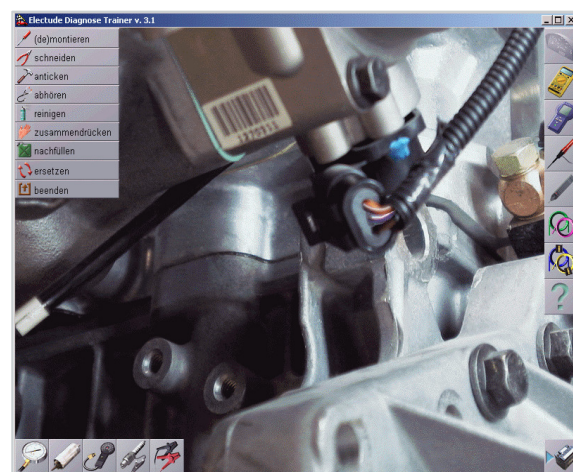
- Kompressionsprüfgerät
- Kraftstoffdruckmesser
- Kraftstofffilter
- Testzündkerze
- Starthilfekabel

Unterschiedliche Schwierigkeitsgrade

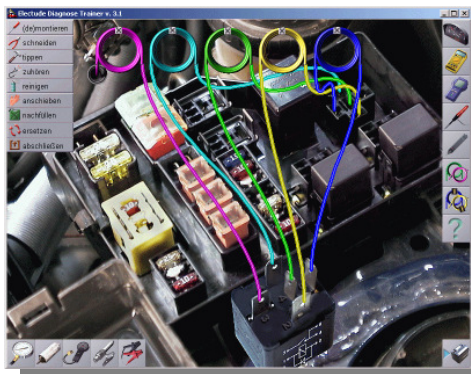
- Grad 1: Das defekte Bauteil wird angezeigt
- Grad 2: Das OBD-Scantool gibt die mögliche Fehlerursache an
- Grad 3: Es liegt ein Fehler vor, der nicht zwingend zu einem Fehlereintrag im OBD-Scantool führt.



Nicht alle Bauteile befinden sich im Motorraum. Sollte ein Fehler im Kraftstoffsystem vorhanden sein, lohnt sich ein Blick unter die Rücksitzbank, um die Kraftstoffpumpe zu überprüfen.



Zoomen Sie sich an gewünschte Bauteile heran.



Sichern Sie sich alle Fehlerübungen auf einer CD. Mit dieser Offline-Version sind Sie zum einen unabhängig in der Anzahl der Versuche und zum andern benötigen Sie keinen Internetzugang!

