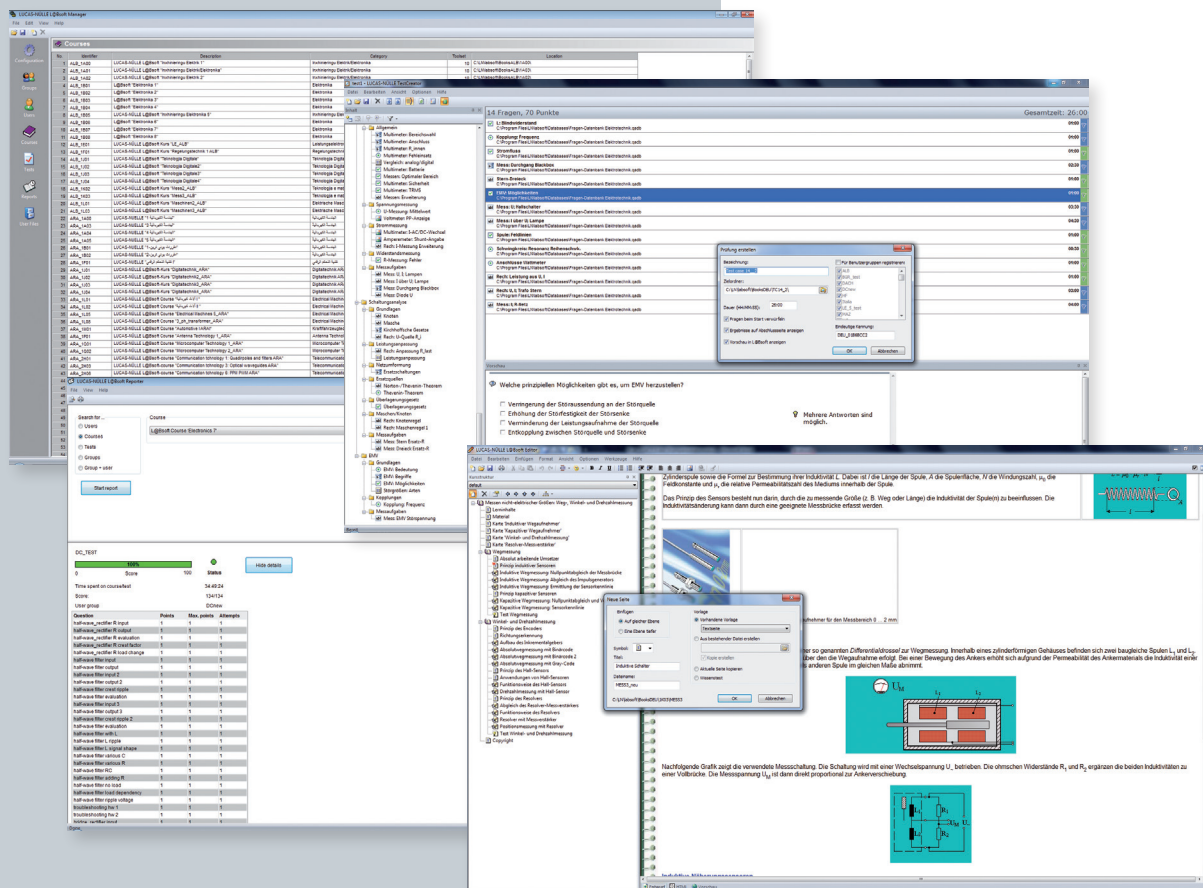


**NEU!**

# LabSoft Classroom Manager 4.0

## Mit TestCreator zur komfortablen Prüfungserstellung

Prüfungen erstellen mit dem TestCreator:  
Handlungskompetenz und Wissen mit wenigen  
Mausklicks prüfen



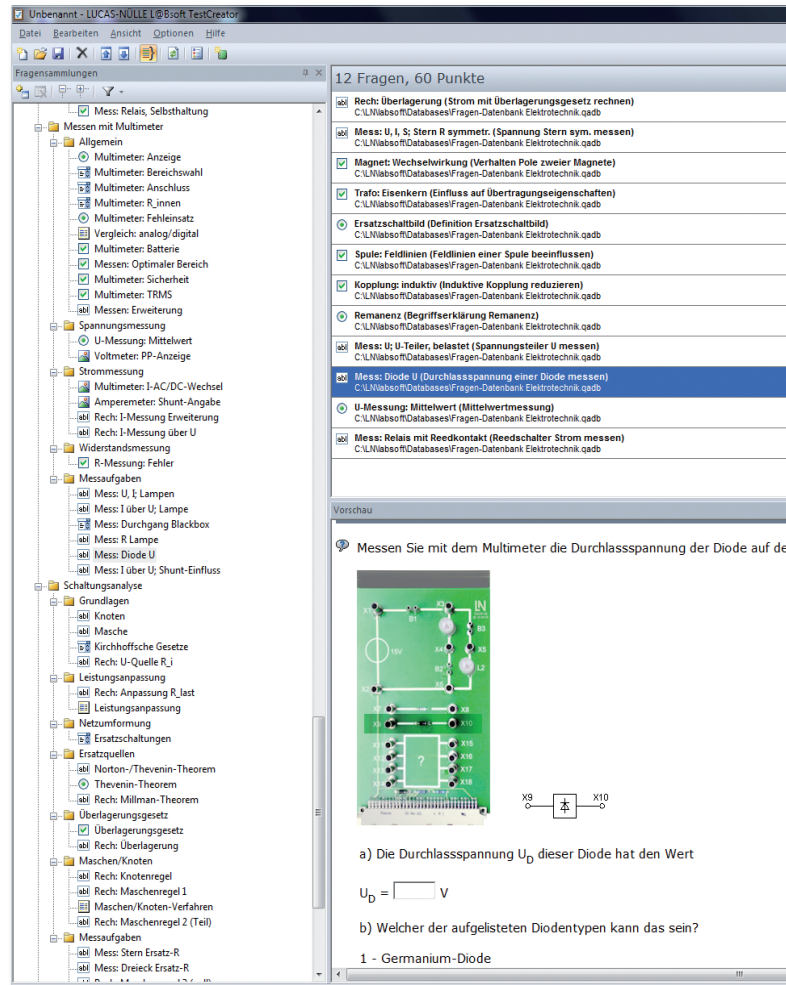
The screenshot displays the LabSoft Classroom Manager 4.0 interface. On the left, a 'Courses' list shows various course entries with columns for ID, Name, and Location. The main window is divided into several panes. The top right pane shows a '14 Fragen, 70 Punkte' (14 questions, 70 points) test configuration screen with a 'Gesamtwert: 26,00' (Total score: 26.00) and a 'Prüfung erstellen' (Create exam) button. Below this, a 'Welche prinzipiellen Möglichkeiten gibt es, um EMV herzustellen?' (What are the basic possibilities for creating EMC?) question is visible with multiple-choice options. The bottom right pane shows a physics problem in German: 'Zielformel sowie die Formel zur Bestimmung der Induktivität L. Dabei ist die Länge der Spule A die Spaltenhöhe, N die Windungszahl,  $\mu_0$  die Permeabilität und  $\mu_r$  die relative Permeabilität des Mediums innerhalb der Spule. Das Prinzip des Sensors besteht nun darin, durch die zunehmende Größe (z. B. Weg oder Länge) der Induktivität der Spule(n) zu beeinflussen. Die Induktivitätsänderung kann dann durch eine geeignete Messschaltung erfasst werden.' Below the text is a circuit diagram of a sensor with two coils,  $L_1$  and  $L_2$ , and resistors  $R_1$  and  $R_2$ . A 'Nachfolgende Grafik zeigt die verwendete Messschaltung. Inbetriebnahme einer zweifrequenzigen Messschaltung' (The following graphic shows the used measurement circuit. Commissioning of a two-frequency measurement circuit) is written below the diagram. The bottom left pane shows a 'Score' table with columns for 'Name', 'Punkte', 'Max. Punkte', and 'Anzahlprobleme'.

# LabSoft Classroom Manager 4.0

## Administrieren, Individualisieren, Prüfen, Auswerten

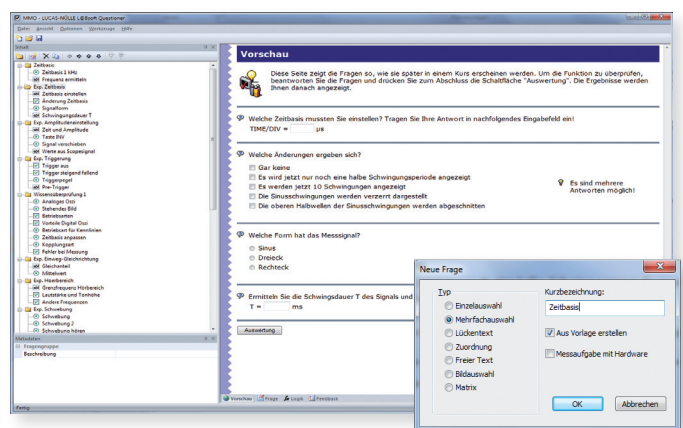
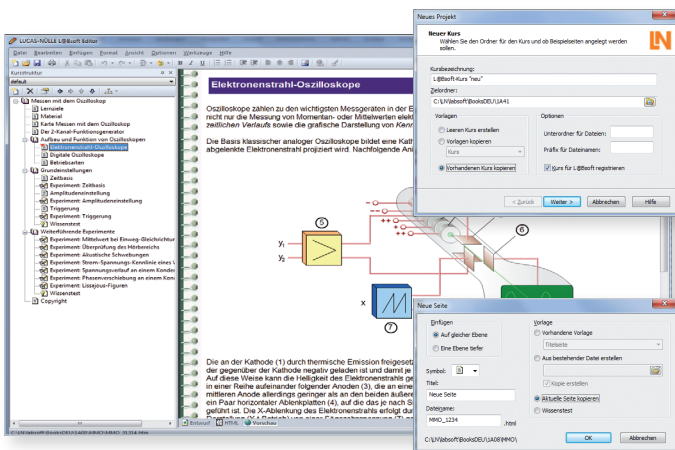
### Ihre Vorteile

- Ressourcen optimal nutzen**  
 Nutzen Sie mit dem Classroom Manager optimal das didaktische Konzept der Trainingssysteme von Lucas-Nülle.
- Verwaltungsaufwand minimieren**  
 Sparen Sie Zeit und Papier durch die elektronische Verwaltung aller LabSoft Kurse und aller Lernenden im LabSoft Manager. Organisieren Sie Inhalte, Nutzergruppen und Nutzer.
- Lernerfolg stetig maximieren**  
 Passen Sie mit dem LabSoft Editor Ihre LabSoft Kurse individuell auf die aktuellen Bedürfnisse der Lernenden an. Erstellen Sie eigene Fragen, Experimente, Messaufgaben und eigene Kurse, die für den Lernenden sofort zur Verfügung stehen.
- Lernstand jederzeit kontrollieren**  
 Erstellen Sie mit wenigen Mausklicks schnell und einfach Prüfungen im TestCreator. Nutzen Sie vorbereitete Aufgabensammlungen mit Fragen und Messaufgaben zur Überprüfung von Wissen und Handlungskompetenz.
- Immer alles im Blick**  
 Rufen Sie Lernfortschritt und Prüfungsergebnisse jederzeit mit dem LabSoft Reporter ab. Übersichtliche Auswahlfunktionen führen rasch zur gewünschten Übersicht.



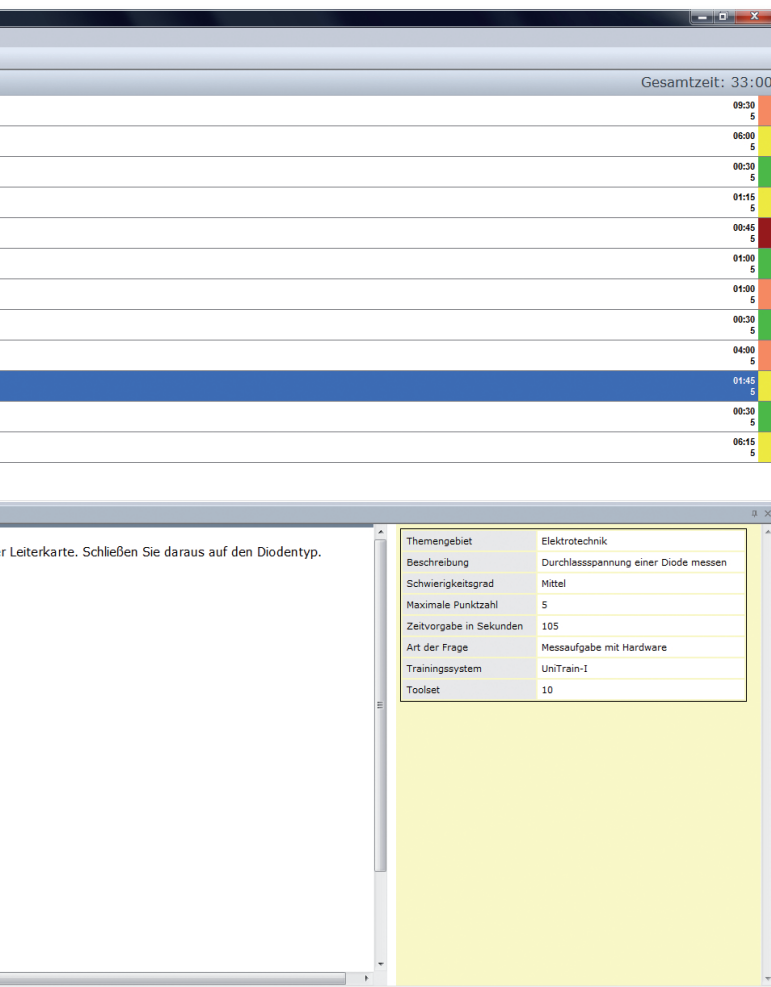
a) Die Durchlassspannung  $U_D$  dieser Diode hat den Wert  
 $U_D = \quad \text{V}$

b) Welcher der aufgelisteten Diodentypen kann das sein?  
 1 - Germanium-Diode



**Zahlreiche Assistenten im LabSoft Editor** helfen bei der Erstellung neuer Kurse und führen den Anwender schrittweise durch die notwendigen Angaben.

Zur Erstellung von Fragen, **Messaufgaben** und **Prüfungsfragen** stehen viele Fragentypen im **LabSoft Questioner** zur Verfügung. Die Aufgaben und Fragen können in Kurse und Prüfungen eingefügt werden.



Der LabSoft TestCreator erstellt Prüfungen, mit denen gleichzeitig Wissen und Handlungskompetenz abfragt werden können. Filterfunktionen helfen bei der manuellen oder automatischen Auswahl der Prüfungsfragen.

**Features**

- Manuelle Fragenauswahl
- Automatische Fragenauswahl
- Filterfunktionen für Fragensammlungen
- Vorschaufenster für Fragen
- Automatische Prüfungserstellung
- Vorschaufunktion auf fertige Prüfung

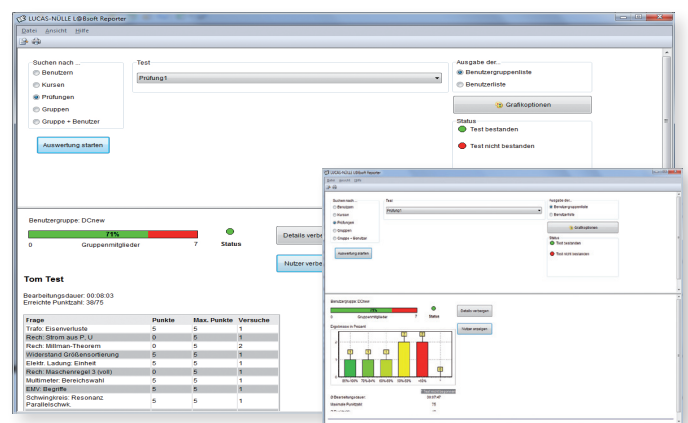
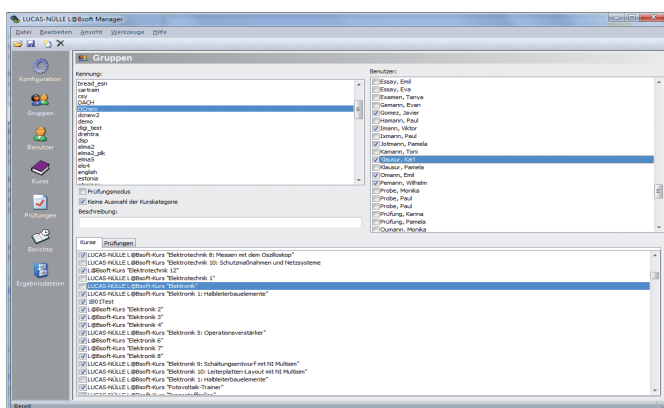
**Vorbereitete Aufgabensammlungen**

Nutzen Sie zur noch effizienteren Prüfungserstellung den TestCreator mit vorbereiteten Aufgabensammlungen zu den Teilbereichen der Elektrotechnik (separat erhältlich).

**Verfügbare Aufgabensammlungen**

- Elektrotechnik
- Digitaltechnik
- Installationstechnik

Weitere in Vorbereitung und demnächst verfügbar



Verwalten Sie Ihre LabSoft Kurse, Lerner und Lerngruppen mit dem **LabSoft Manager**. So stehen für die Lernenden immer die passenden Lerninhalte zur Verfügung.

**Lernfortschritt und Prüfungsergebnisse** präsentiert der **LabSoft Reporter**. Zahlreiche Auswertungen für Einzel- oder Gruppenergebnisse von Kursen und Prüfungen ermöglichen eine gezielte Kontrolle.

# Lucas-Nülle GmbH

Siemensstraße 2 · D-50170 Kerpen-Sindorf

Telefon: +49 2273 567-0 · Fax: +49 2273 567-69

[www.lucas-nuelle.de](http://www.lucas-nuelle.de)

